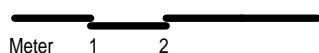
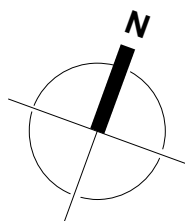


**Wohnung 1.20**

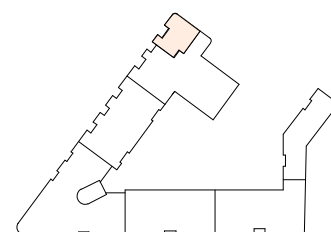
Entrée	8,78 m <sup>2</sup>
Diele	5,90 m <sup>2</sup>
Küche	12,85 m <sup>2</sup>
Zimmer 2	16,00 m <sup>2</sup>
Zimmer 1	15,83 m <sup>2</sup>
Bad 1	7,39 m <sup>2</sup>
HWR/AR	2,80 m <sup>2</sup>
Bad 2	3,80 m <sup>2</sup>
Essen/Wohnen	36,23 m <sup>2</sup>
Loggia (50% Anrechenbar)	2,95 m <sup>2</sup>

**Wohnfläche gesamt** 112,53 m<sup>2</sup>



HHK Handtuchheizkörper

Haus Toccata (1) - Grundriss 5.OG - M 1:100



Die Abbildungen geben im Wesentlichen die geplante Art der Ausführung wieder, sie können für Details und Art der Objekte nicht verbindlich sein. In den Plänen dargestellte Möblierungen sind beispielhaft und nicht Gegenstand des Leistungsumfanges. Einbaumöbel o. ä. sollten nur nach einem örtlichen Aufmaß des fertiggestellten Bauwerkes bestellt und angefertigt werden. Im Rahmen der detaillierten Ausführungsplanung können sich Abweichungen bei den Wohnflächen ergeben.